



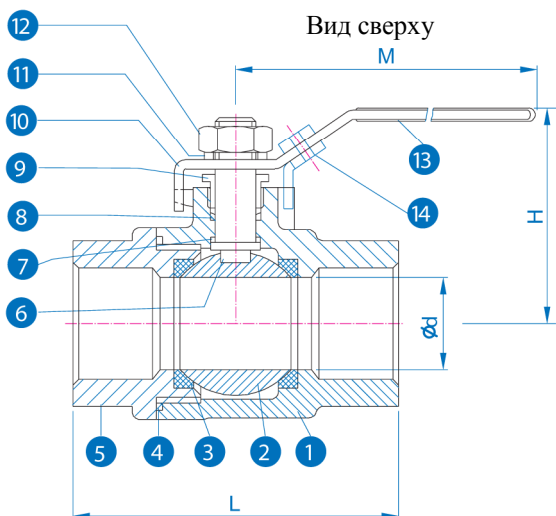
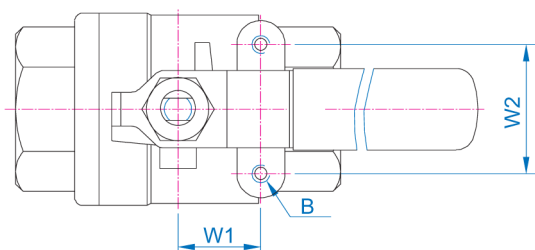
# СЕРИЯ 21S

## ДВУХСЕКЦИОННЫЙ НЕПОЛНОПРОХОДНОЙ ШАРОВОЙ КРАН

### ОСОБЕННОСТИ

- Общего назначения, в т.ч. для химической промышленности
- Высокое давление
- Краны изготовлены из нержавеющей стали
- Регулируемое уплотнение штока
- Резьбовые соединения различных стандартов
- Прецизионно отлитый корпус
- Шток с защитой от выталкивания
- Низкий рабочий крутящий момент

Размеры: от 1/4" до 1" (2000WOG)  
и 1 1/4" до 2" (1500WOG)



### МАТЕРИАЛЫ КОНСТРУКЦИИ

№	Наименование детали	Материал	К-во
1	Корпус	ASTM A351 Gr CF8M	1
2	Шар	ASTM A351 Gr CF8M	1
3	Седло	RPTFE	2
4	Прокладка корпуса	PTFE	1
5	Крышка	316SS	1
6	Шток	316SS	1
7	Упорная шайба	PTFE	1
8	Уплотнение штока	PTFE	1
9	Гайка сальника	304SS	1
10	Рукоятка	304SS	1
11	Шайба штока	304SS	1
12	Гайка штока	304SS	1
13	Оболочка рукоятки	Винил	1
*14	Запорный механизм	304SS	1

\* под заказ

### РАЗМЕРЫ (мм)

SIZE	Ød	B	L	H	M	W1	W2	W (kg)
1/4"	9.5	3/16-24	52	55	100	12.7	28.5	0.24
3/8"	9.5	3/16-24	52	55	100	12.7	28.5	0.22
1/2"	12.7	3/16-24	64	58	100	12.7	28.5	0.28
3/4"	15.0	3/16-24	71	60	130	22.4	36.0	0.48
1"	20.0	3/16-24	86	64	130	22.4	36.0	0.72
1-1/4"	25.0	3/16-24	94	66	165	22.4	36.0	1.12
1-1/2"	32.0	1/4-20	102	79	165	25.4	38.1	1.48
2"	38.1	1/4-20	117	83	190	25.4	38.1	2.22